

So richtest du deinen DNS:NET DSL-Router ein

Schritt-für-Schritt-Anleitung für gemietete und eigene Router

1. Kunden mit gemieteter Hardware

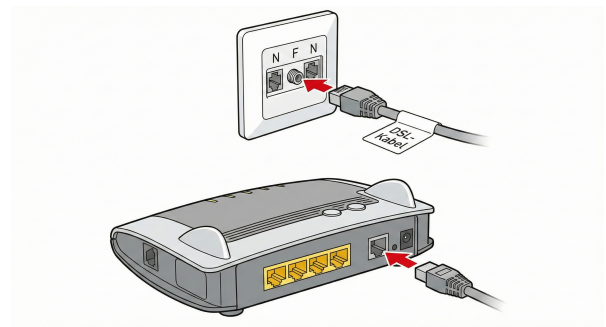
Wenn du einen DSL-Router von deinem Anbieter gemietet hast, wird dieser in der Regel vorkonfiguriert sein. Du musst jedoch noch einige grundlegende Schritte durchführen, um ihn korrekt mit deinem DSL-Netz zu verbinden.

Schritt 1: Auspacken und Vorbereiten

- Überprüfe, ob alle notwendigen Kabel im Lieferumfang enthalten sind (DSL-Kabel, Netzteil, eventuell LAN-Kabel).
- Stelle sicher, dass du deinen Router und ein Gerät (z. B. Laptop oder PC) in der Nähe des DSL-Anschlusses positionierst.

Schritt 2: Verkabelung des Routers

- **DSL-Kabel:** Verbinde das DSL-Kabel vom Router mit der DSL-Buchse (in der Regel an der Wand).
- **Netzteil:** Schließe das Netzteil des Routers an eine Steckdose an.
- **LAN-Kabel** (optional): Verbinde ein LAN-Kabel vom Router mit deinem Computer, falls du eine kabelgebundene Verbindung nutzen möchtest. Wenn du WLAN verwenden möchtest, kannst du diesen Schritt überspringen.



Schritt 3: Router einschalten

- Drücke den Power-Knopf des Routers (sofern vorhanden) oder prüfe, ob er automatisch startet, sobald er an die Stromversorgung angeschlossen ist. Für gewöhnlich blinken die LEDs des Routers, sobald dieser mit Strom versorgt/angeschaltet wird.

- Warte, bis die Power/DSL-LED stabil leuchtet. Dies bedeutet, dass der Router mit dem DSL-Netz verbunden ist.

Schritt 4: Anmeldung und Internetzugang

- Öffne einen Webbrowser und gib in der Adresszeile die IP-Adresse des Routers ein (z. „fritz.box“ oder auch „192.168.178.1“).
- Du wirst aufgefordert, dich mit einem Benutzernamen und Passwort anzumelden. Diese Informationen findest du auf der Unterseite des Routers oder in der mitgelieferten Anleitung.
- In der Regel wird der Router automatisch mit den Einstellungen des Internetanbieters konfiguriert (die Zugangsdaten sind bereits vorab hinterlegt).
- Wenn du zusätzliche Einstellungen vornehmen musst (wie WLAN-Name und Passwort), kannst du dies im Webinterface des Routers tun.

Schritt 5: Verbindung testen

- Teste deine Internetverbindung, nachdem der Router eingerichtet wurde. Öffne dafür eine Webseite und überprüfe, ob sie sich aufbaut. Wenn ja, hast du erfolgreich eine Verbindung hergestellt.

2. Kunden mit eigenem Router

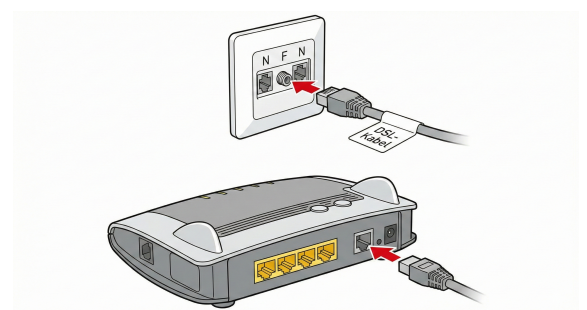
Wenn du deinen **eigenen DSL-Router** verwenden möchtest, musst du ihn manuell konfigurieren. Die Zugangsdaten erhältst du von DNS:NET – diese sind **nicht automatisch voreingestellt**.

Schritt 1: Auspacken und Vorbereiten

- Überprüfe, ob alle notwendigen Kabel im Lieferumfang enthalten sind (**DSL-Kabel**, **Netzteil**, eventuell **LAN-Kabel**).
- Stelle sicher, dass sich dein **Router** und dein **Gerät** (z. B. Laptop oder PC) in der Nähe des **DSL-Anschlusses** befinden.

Schritt 2: Verkabelung des Routers

- **DSL-Kabel:** Verbinde das DSL-Kabel vom Router mit der **DSL-Buchse** an der Wand.



- **Netzteil:** Schließe das Netzteil des Routers an eine Steckdose an.
- **LAN-Kabel (optional):** Wenn du eine kabelgebundene Verbindung bevorzugst, verbinde ein LAN-Kabel vom Router mit deinem Computer.
- Wenn du WLAN verwenden möchtest, kannst du diesen Schritt überspringen..

Schritt 3: Router einschalten

- Drücke den **Power-Knopf** des Routers (sofern vorhanden) oder prüfe, ob er automatisch startet, sobald er mit Strom versorgt wird.
- In der Regel beginnen die **LEDs** kurz zu blinken, sobald der Router eingeschaltet ist.
- Warte, bis die **Power-LED** und **DSL-LED** dauerhaft leuchten – das zeigt an, dass der Router mit dem DSL-Netz verbunden ist..

Schritt 4: Router-Konfiguration

- Öffne einen **Webbrowser** und gib in die Adresszeile **fritz.box** oder **192.168.178.1** ein.
- Melde dich mit den **Zugangsdaten** an, die du auf der Unterseite des Routers oder in der beiliegenden Anleitung findest.

Internetzugang einrichten (am Beispiel FRITZ!Box):

1. Öffne das Menü **Internet > Zugangsdaten**.
2. Wähle unter **Internetanbieter** → **weitere Internetanbieter** → **andere Internetanbieter**.
3. Bei **Anschluss**: wähle **Anschluss an einen DSL-Anschluss**.
4. Bei **Zugangsdaten**: Aktiviere „**Ja**“, da Zugangsdaten erforderlich sind.
5. Trage im Feld **Benutzername** und **Kennwort** die von DNS:NET zugesendeten Zugangsdaten ein.
6. Aktiviere „**Internetzugang nach dem Übernehmen prüfen**“.
7. Klicke auf **Übernehmen** und folge den Anweisungen auf dem Bildschirm.

Schritt 5: WLAN-Einstellungen (optional)

- Wenn du WLAN nutzen möchtest, richte deinen **WLAN-Namen (SSID)** und ein sicheres **Passwort** ein.
- Achte auf eine starke Verschlüsselung (**WPA2** oder **WPA3**) für maximale Sicherheit.

Schritt 6: Verbindung testen

- Öffne eine beliebige Webseite, um deine Internetverbindung zu testen.
- Sollte keine Verbindung bestehen, überprüfe die Eingaben und Verkabelung.
- Wenn das Problem bleibt, wende dich bitte an den **DNS:NET-Kundensupport**.

Zusätzliche Tipps:

- **Firmware aktualisieren:** Stelle sicher, dass die Firmware deines Routers auf dem neuesten Stand ist, um die besten Sicherheitsfunktionen und die Leistung zu gewährleisten.
- **Fehlerbehebung:** Wenn der Router keine Verbindung herstellen kann, starte sowohl den Router als auch das Modem neu. Stelle sicher, dass alle Kabel richtig angeschlossen sind und keine Störungen vorliegen.