

INSTALLATIONSANLEITUNG

Schnell und einfach zum Highspeed-Internet



PREMIUM ROUTER & PREMIUM REPEATER



PREMIUM ROUTER



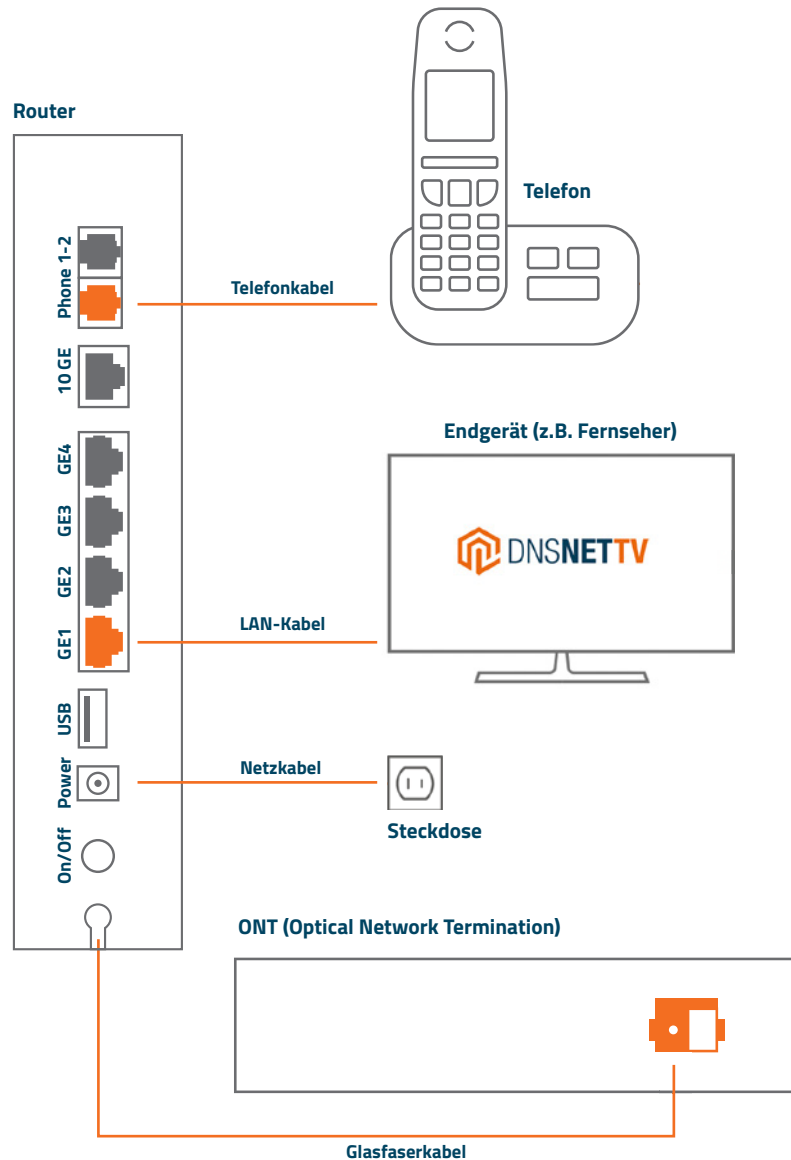
- 1 Internet LED
- 2 Telefonie LED
- 3 WLAN LED
- 4 Energiesparmodus
- 5 WLAN Ein/Aus
- 6 WPS-Taste
- 7 2x Telefonie Anschluss (RJ11)
- 8 10 Gigabit LAN Anschluss
- 9 4x 1 Gigabit LAN Anschluss
- 10 USB 3.0 Anschluss
- 11 Stromanschluss
- 12 Ein-/Ausmacher
- 13 Anschluss Glasfaserkabel

Inhalt

Schaltschema Premium Router	04
Installation des ONT auf die FTU	05
Anschluss des Premium Router	06 – 08
Telefon: Anschluss Deines Telefons (optional)	09 – 10
Schaltschema Premium Repeater	11
Anschluss des Premium Repeaters (optional)	12 – 13
Tipps für ein gutes WLAN-Signal	14
Fernsehen: Anschluss Kabelfernsehen (optional)	15
Statusanzeige des ONT	16
Bedeutung der LEDs am Premium Router	17
Probleme	18
Handhabung und Reinigung des ONT	19
Notizen	20

Schaltschema

Premium Router



Installation des ONT auf die FTU

Entferne den Blinddeckel von der FTU (Fiber Termination Unit)

- 1 Knopf drücken und halten
- 2 Blinddeckel gegen den Uhrzeigersinn drehen
- 3 Sichtbar wird die FTU



- 4 Entferne die Staubkappe

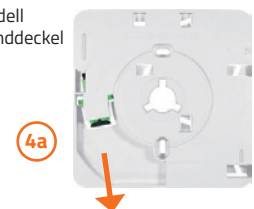
Auf der Rückseite des ONT (Fibertwist) das Ende der roten Lasche festhalten und vorsichtig nach oben ziehen.

Hinweis: Die freigelegte Steckerspitze darf auf keinen Fall angefasst werden!



Rote Lasche nach oben ziehen

- 4a Bitte versichere Dich, dass der grüne Verbindungsstecker in der FTU offen ist und entferne ggf. die Staubkappe, bevor der ONT (Fibertwist) befestigt wird.



FTU-Modell ohne Blinddeckel

- 5 Das musst Du noch tun

Den mitgelieferten ONT (Fibertwist) aufstecken - im Uhrzeigersinn drehen bis es klickt. Falls vorhanden, Netzteil anstecken – fertig!



Bitte nimm das Gerät im laufenden Betrieb nicht mehr ab!

Stelle nun die Netzwerkverbindung mit Deinem Router her.

Schließe den mitgelieferten Router an den ONT an (S. 6-8)

Anschluss des Premium Routers

1 Lieferumfang überprüfen

- ✓ Premium Router (F8748Q)
- ✓ Netzteil
- ✓ Gelbes LAN-Kabel
- ✓ Bedienungsanleitung
- ✓ Separat beiliegend: Glasfaserkabel mit zwei grünen Enden



2 Router und Endgeräte anschließen

Stromversorgung: Verbinde das Netzteil mit dem Router und einer Steckdose.

Netzwerkverbindung herstellen: Entferne alle Staubschutzkappen vom Glasfaserkabel. Entferne die Staubschutzkappe des Fiber-Ports an der Unterseite des Routers. Schließe das große hellgrüne Ende des Glasfaserkabels an den Fiber-Port des Routers und das andere kleine dunkelgrüne Ende an die Buchse des ONT an Deiner Wand.

Router einschalten: Drücke den roten On/Off Button, um den Router zu starten. Die LEDs auf der Vorderseite (Internet, Telefonie und WLAN) leuchten durchgehend grün, was die Betriebsbereitschaft signalisiert. Der Router richtet sich nun von allein ein bis die Internet-LED dauerhaft grün leuchtet.

Hinweis: Sollte die LED auch nach 10 Minuten noch blinken, bitte die Korrektheit der Verkabelung prüfen, ansonsten weiter mit Schritt 4 und die Internet-Zugangsdaten überprüfen.

Geräte verbinden: Verbindung über WLAN: Um Dich mit dem WLAN Deines Routers zu verbinden, scanne ganz einfach den QR Code auf der Rückseite des Routers oder nutze dort die Daten zu WLAN-Name (SSID) und WLAN-Passwort.

Verbindung über LAN-Kabel: Du benötigst für den kabelgebundenen Anschluss ein LAN-Kabel. Verbinde das LAN-Kabel mit einem freien LAN-Port des Routers und dem Netzwerkanschluss Deines Endgeräts.

Anschluss des Premium Routers

3 Verbindung überprüfen

Überprüfe, ob Deine Geräte eine Internetverbindung herstellen können und ob das WLAN-Netzwerk wie gewünscht funktioniert. Teste die Verbindung, indem Du eine Website in Deinem Webbrowser auf einem mobilen Endgerät öffnest.

WLAN-LED: Leuchtet grün, wenn das WLAN aktiv ist.

Internet-LED: Leuchtet grün, wenn Internetverbindung aktiv ist.

4 Zugang zur Router Benutzeroberfläche (optional)

Verbindung herstellen: Verbinde Deinen Computer/Laptop oder sonstiges Endgerät per LAN-Kabel oder WLAN mit Deinem Router.

IP-Adresse aufrufen: Öffne einen Webbrowser und gib die Standard IP-Adresse des Routers in die Adresszeile ein (192.168.1.1).

Anmeldung: Gib die Standard-Benutzererkennung und das Passwort ein welches Du auf der Rückseite des Routers unter Username und Login Passwort findest.

Anschluss des Premium Routers

5 Grundeinstellungen anpassen (optional)

Internetverbindung:

Navigiere zum Abschnitt „Internet“ - „WAN“ (linkes Menü) - „WAN-Verbindung“ und überprüfe, ob die dort von uns bereitgestellten Zugangsdaten (Nutzername und Passwort) eingetragen sind. Zudem sollte VLAN eingeschaltet und die VLAN ID 37 hinterlegt sein. Falls nicht, trage sie bitte selbständig nach.

WLAN Einstellungen:

Lege unter „Lokales Netzwerk“ - „WLAN“ - „WLAN Basis“- „WLAN SSID-Konfiguration“ einen neuen WLAN-Namen (SSID) und ein sicheres Kennwort fest oder richte unterschiedliche WLAN-Netzwerke ein (z.B. separate 2,4 Ghz Netzwerke).

MLO aktivieren:

Die WiFi7 MLO Funktionalität ist standardmäßig deaktiviert. Wenn Du diese aktivieren möchtest, gehe zu „Lokales Netzwerk“ - „WLAN“ - „MLO“ und aktiviere dort MLO und drücke „anwenden“.

Telefon

Anschluss Deines Telefons (optional)

1 Voraussetzung prüfen

Dein Premium Router verfügt über Telefonanschlüsse, die als **Phone 1** und **Phone 2** beschriftet sind.

- Du benötigst für den Anschluss ein Telefonkabel mit einem RJ11-Stecker
- Nutzt Du ein älteres Telefon mit einem TAE-Stecker, benötigst Du einen TAE-F/RJ11-Adapter. Dieser liegt nicht bei und muss separat erworben werden.

2 Festnetztelefon anschließen

- Verbinde den RJ11-Stecker des Telefonkabels mit dem Phone 1 oder Phone 2 Anschluss am Router (vgl. Seite 4).
- Stecke das andere Ende des Kabels in die Telefonbuchse Deines analogen Telefons.

3 Telefonie auf Benutzeroberfläche einrichten (optional, da automatische Provisionierung)

Schritt 1 - Zugang zu Router Benutzeroberfläche herstellen:

- Verbindung herstellen: Verbinde Dein Endgerät per LAN-Kabel oder WLAN mit dem Router.
- IP-Adresse aufrufen: Öffne einen Webbrowser und gib die Standard-IP-Adresse des Routers in die Adresszeile ein (192.168.1.1).

Telefon

Anschluss Deines Telefons (optional)

Anmeldung: Gib die Standard- Benutzererkennung und das Passwort ein, welches Du auf der Rückseite des Routers unter Username und Login Passwort findest.

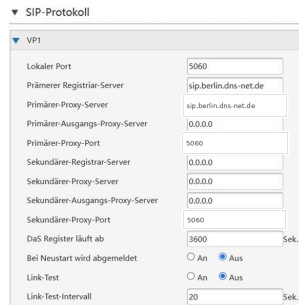
Anmerkung: Solltest Du das Passwort für den Router-Login geändert haben, gib bitte entsprechend Dein geändertes Passwort ein.

Schritt 2 - VoIP Einstellungen konfigurieren

- Navigiere im Menü Deiner Benutzeroberfläche zur Option "VoIP" - "Basic".
- Gib die VoIP-Zugangsdaten ein, die Du von uns erhalten hast (SIP, Account und Passwort).
- Speichere die Einstellungen.

Schritt 3 - Registrar und Port überprüfen

- Navigiere im Menü Deiner Benutzeroberfläche zur Option „VoIP“ - „SIP Protokoll“
- Führe die Einstellungen gemäß der Abbildung durch

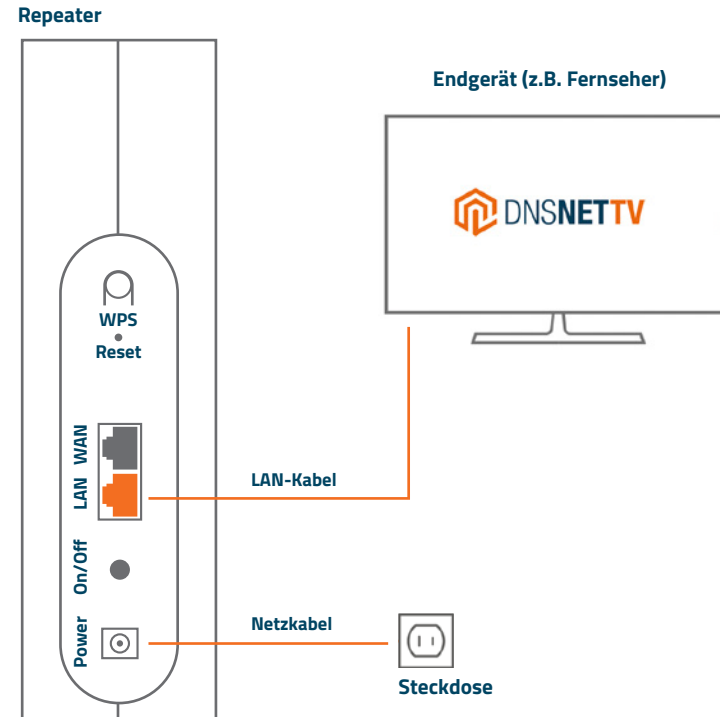


Schritt 4 - Verbindung testen

- Nimm den Hörer Deines Telefons ab und prüfe, ob Du ein Freizeichen hörst.
- Versuche einen Anruf zu tätigen und entgegenzunehmen.

Schaltschema

Premium Repeater



Anschluss des Premium Repeaters (optional)

1 Lieferumfang überprüfen

- ✓ Premium Repeater (H6701Q)
- ✓ Netzteil
- ✓ Gelbes Netzwerkkabel
- ✓ Bedienungsanleitung



2 Repeater anschließen

Voraussetzung:

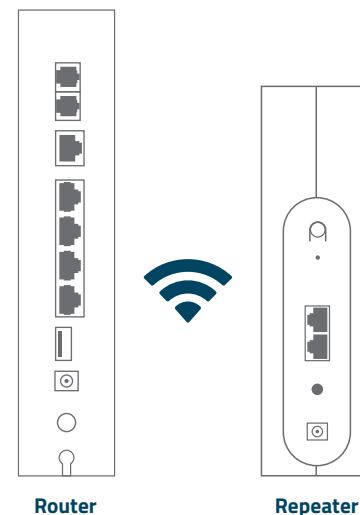
Stelle sicher, dass der Premium Router eingerichtet ist und funktioniert.

- Verbinde das im Lieferumfang beiliegende Netzteil mit dem Premium Repeater und einer Steckdose in der Nähe Deines Routers.
- Die LED am Repeater leuchtet rot und blinkt anschließend (Bereitschaftsmodus).
- Stelle den Repeater neben Deinen Router.
- Drücke die WPS-Taste an der Vorderseite Deines Routers und anschließend die WPS-Taste auf der Rückseite des Repeaters jeweils 3-5 Sekunden innerhalb von zwei Minuten.
- Wenn die WPS-LED des Routers, sowie die LED am Repeater grün blinkt, läuft die Einrichtung.
- Sobald die LED Deines Repeaters dauerhaft blau leuchtet, besteht eine Verbindung zum Router und er ist betriebsbereit.

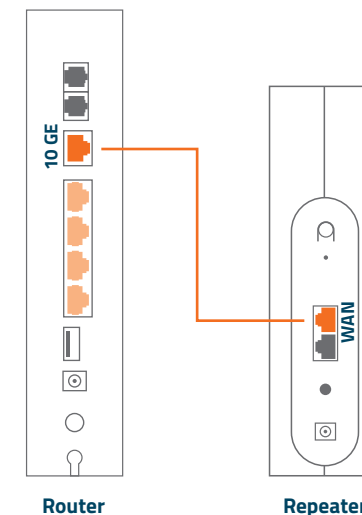
Anschluss des Premium Repeaters (optional)

Optional: Verbinde Router und Repeater bei Dir zuhause über LAN-Kabel. Nutze hierfür einen der fünf LAN-Ports Deines Routers (10GE oder GE 1-4) und den WAN-Port Deines Repeaters.

WLAN-Verbindung:



LAN-Verbindung:



3 Repeater optimal platzieren

Platziere Deinen eingerichteten Repeater an einer Steckdose an einem Ort, der guten Empfang zwischen Repeater und Router gewährleisten kann:

- Möglichst mittig zwischen dem Router und dem Ort, an dem Du Dein WLAN nutzen möchtest (z.B. Wohnzimmer).
- Etagenübergreifend, idealerweise auf einer Linie mit dem Router.
- Im Besten Fall zentral und mindestens 1-1,5 m hoch.
- Möglichst an einem Ort mit wenig sperrigen Möbeln oder anderen elektronischen Geräten (z.B. Mikrowelle, Babyphone), die das WLAN-Signal beeinträchtigen könnten.

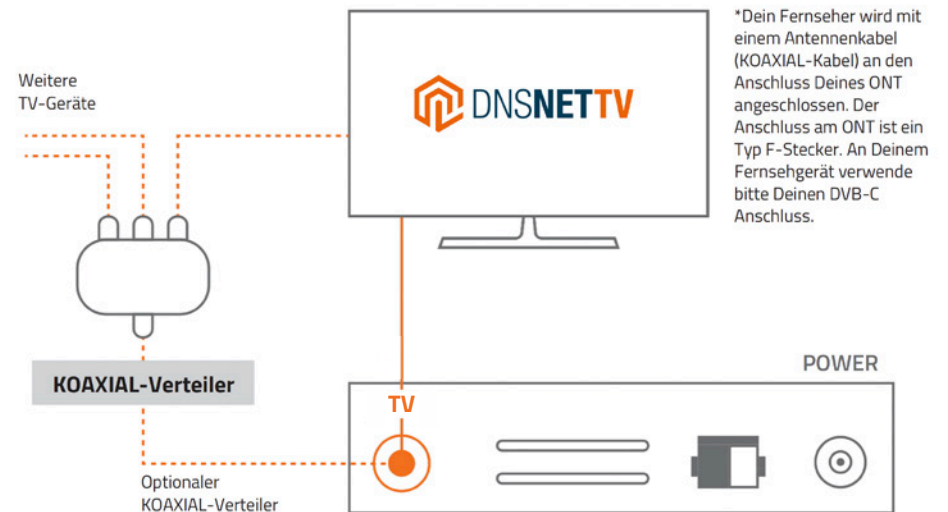
Tipps für ein gutes WLAN-Signal

Je nach Gebäudetyp kann es sein, dass das WLAN-Signal bei größerer Entfernung zum Router deutlich abnimmt. Es gibt jedoch eine Reihe von Tipps und Tricks, die helfen können, die Qualität und Stärke des WLAN-Signals zu verbessern und somit eine schnellere und zuverlässigere Verbindung bis in jedes Zimmer zu gewährleisten:

- Stelle den WLAN-Router an einem zentralen Ort auf, um das Signal gleichmäßig im ganzen Haus zu verteilen.
- Positioniere den Router möglichst weit weg von anderen elektronischen Geräten wie Fernsehern oder Mikrowellen, die das Signal stören könnten.
- Platziere den Router möglichst hoch, um Hindernisse wie Möbel und Wände zu minimieren.
- Verwende ein WLAN-Verstärker- oder Repeater-System, um das Signal im gesamten Haus zu verstärken.
- Stelle sicher, dass Dein Router mit einem Passwort gesichert ist, um unerwünschte Benutzer auszuschließen.
- Verwende ein Mesh-Netzwerk-System, um das Signal in Deinem Haus besser zu verteilen und die Abdeckung zu erhöhen.
- Verwende einen Powerline-Adapter, um das Signal über das Stromnetz zu übertragen und so Bereiche abzudecken, die von Deinem Router aus schwer erreichbar sind.
- Überprüfe regelmäßig die Signalstärke und suche nach Schwachstellen, um das Signal weiter zu optimieren.

Fernsehen

Anschluss Kabelfernsehen (optional)



Hierbei handelt es sich um DVB-C (Kabelfernsehen) in seiner schönsten Form. Details entscheiden über die Funktion und Deine Bildqualität. Bitte beachte deshalb die folgenden Hinweise: Schließe den Fernseher mit dem KOAXIAL-Kabel an Deinen ONT an. Wir weisen darauf hin, dass die Qualität der Verbindung und somit die Bildqualität vom verwendeten KOAXIAL-Kabel und des Steckers abhängig ist.

Starte nun den Sendersuchlauf.

Folgende Angaben musst Du einstellen:

- Kabel
- DVB-C (digital)
- Deutschland
- Vollsuche

Hinweis: CATV funktioniert nur über einen DNS.NET Glasfaseranschluss. CATV ist in manchen Regionen nur als Option zu einem Internetprodukt zubuchbar.

Statusanzeige des ONT



Legende

1 Stromversorgung

- Nicht mit Strom versorgt/Gerät defekt
- Mit Strom versorgt

2 TV-Dienst (nur bei Kabel-TV)

- Kabel-TV ist nicht aktiviert
- Kabel-TV ist aktiviert

Sollte eine Lampe nicht leuchten, schaue bitte auf Seite 17, um das Problem lösen zu können.

Probleme

Sollten Probleme mit Deinem Glasfaseranschluss auftreten, kannst Du diese mit Hilfe der Informationen in diesem Kapitel schnell selbst lösen. Weitergehende Tipps und Informationen zur Fehlerbeseitigung erhältst Du direkt bei uns.

Fehlerbeseitigung

Wenn ein Problem mit dem ONT auftritt, gibt es meist eine schnelle und einfache Lösung. Stelle in diesem Fall zunächst Folgendes sicher:

- Nur bei Kabel-TV: Das Stromkabel zwischen der Steckdose und dem ONT ist fest angeschlossen und der ONT ist eingeschaltet.
- Bitte achte auf festen Sitz der Stecker am Router/PC und des Glasfaserkabels.
- Deine Netzwerk- und Internetverbindungen sind aktiv und funktionieren ordnungsgemäß.
- Der ONT sitzt bündig mit der Wandeinheit.

Gegebenenfalls starte den Router neu (die Stromzufuhr hierfür einmal aus- und wieder einschalten).

LED-Anzeige „Strom“ leuchtet nicht

Sollte die LED-Anzeige „Stromversorgung“ nicht grün aufleuchten (s. Seite 16), so überprüfe bitte nochmals den Netzstecker-Anschluss und die Stromversorgung der Steckdose. Ist alles korrekt, liegt wahrscheinlich eine Fehlfunktion des Gerätes vor. Nimm das Gerät in diesem Fall nicht in Betrieb und setz Dich bitte mit unserem Support in Verbindung: **030 667 65 111**.

Verwenden von Steckern & Anschlüssen

Versuche niemals einen Stecker mit Gewalt in einen Anschluss zu stecken. Überprüfe, ob der Stecker mit dem richtigen Anschluss verbunden wurde und dass Du den Stecker korrekt mit dem Anschluss ausgerichtet hast. Solltest Du ein längeres Glasfaserkabel benötigen (10 m), setze Dich bitte mit unserem Support in Verbindung: **030 667 65 111**.

Bedeutung der LEDs am Premium Router

DNS:NET Premium Router · Modell F8748Q

Gut zu wissen: Leichtes Flackern bei dauerhaft grüner LED ist normal – es zeigt aktive Datenübertragung an, kein Fehler.

Erst regelmäßiges Blinken, rotes Leuchten oder rotes Blinken weisen auf Störungen hin. *Die LEDs zeigen nicht an, welche App, Datei oder Webseite genutzt wird.*

Lampe	Anzeige	Bedeutung
Internet LED		
	○ Aus	Router ist ausgeschaltet.
	● Grün, dauerhaft leuchtend	Die Internetverbindung ist aktiv.
	◆ Grün, langsam blinkend	Glasfaser- oder Internetverbindung wird gerade aufgebaut.
	◆ Grün, schnell blinkend / flackernd	Daten werden übertragen – z. B. beim Surfen, Streaming oder Download.
	● Rot, dauerhaft leuchtend	Internetverbindung konnte nicht hergestellt werden.
	◆ Rot, blinkend	Kein optisches Signal oder Glasfaserkabel steckt nicht richtig.
Telefonie LED		
	○ Aus	Telefonie nicht registriert oder Router ausgeschaltet.
	● Grün, dauerhaft leuchtend	Telefonie registriert. Aktuell kein laufendes Gespräch.
	◆ Grün, langsam blinkend	Telefonie wird gerade registriert.
	◆ Grün, schnell blinkend / flackernd	Telefoniedaten werden übertragen – z. B. laufendes Gespräch.
WLAN LED		
	○ Aus	WLAN deaktiviert oder Router ausgeschaltet.
	● Grün, dauerhaft leuchtend	WLAN ist aktiv.
	◆ Grün, langsam blinkend	WLAN wird eingeschaltet oder automatisch eingerichtet.
	◆ Grün, schnell blinkend / flackernd	Daten werden zwischen Router und WLAN-Geräten übertragen.
Energiesparmodus		
	○ Aus	Energiesparmodus ist nicht aktiv.
	● Grün, dauerhaft	Leichter Energiesparmodus ist aktiv.
	◆ Grün, langsam blinkend	Tiefenergiesparmodus ist aktiv.
	◆ Grün, schnell blinkend	Router wechselt gerade zwischen Energiesparmodi.
10 GE / GE1 bis GE4 – LAN-Anschlüsse		
	○ Aus	Kein Netzkabel angeschlossen oder Gerät ausgeschaltet.
	● Grün, dauerhaft leuchtend	Netzkabel angeschlossen, Gerät verbunden.
	◆ Gelb, blinkend / flackernd	Daten werden über den jeweiligen LAN-Anschluss übertragen.
Alle Lampen		
	● Grün, dauerhaft leuchtend	Router ist eingeschaltet und führt eine Selbstprüfung aus.
	◆ LEDs leuchten/blinken nacheinander	Router führt ein Update durch. Gerät bitte nicht ausschalten!
Alle Datenanzeigen		
	◆ Blinkend	Die LED zeigt nur Aktivität an, nicht den Inhalt. Man sieht also nicht, welche Internetseite, App oder Datei genutzt wird.

Handhabung und Reinigung des ONT

Lies diese Anleitung bitte sorgfältig durch und befolge die Anweisungen. Der ONT darf zu keiner Zeit Nässe, hoher Luftfeuchtigkeit, direkter Sonneneinstrahlung oder starken Wärme- oder Kältequellen ausgesetzt werden (Temperatur zwischen 5 und 35 °C).

Verwende nur das mitgelieferte Stecker-Netzteil. Schließe das Gerät an eine ordnungsgemäße Netzsteckdose des öffentlichen Versorgungsnetzes an.

Verlege die Anschlusskabel unfallsicher.

Der Glasfaseranschluss (die Steckerspitze, auf der die Staubkappe sitzt) darf nicht berührt werden.

Ein eigenmächtiges Öffnen des Gerätes ist nicht gestattet.

Bei Funktionsstörungen unternimm bitte keine eigenständigen Reparaturversuche, sondern wende Dich an unsere technische Kundenbetreuung. Verwende zur Reinigung des ONT ausschließlich lösungsmittelfreie Substanzen.

Für die normale Reinigung wird empfohlen, das Gerät mit einem sauberen, weichen, trockenen oder leicht feuchten Tuch abzuwischen

Der ONT ist Eigentum der DNS:NET und darf nur von autorisierten Fachfirmen demontiert oder geöffnet werden. Bei eigenmächtigem Öffnen oder Demontieren durch den Kunden werden die Kosten für eine/n notwendige/n Reparatur/Austausch auf den Kunden umgelegt.

Hinweis: Bei Nichtbeachten dieser Anleitung und dessen Sicherheitshinweisen sowie bei unsachgemäßer Handhabung erlischt der Garantieanspruch. Für Folgeschäden wird keine Haftung übernommen.

Notizen

Kundennummer:

Service-ID (SID):

Notizen:



DNS:NET Internet Service GmbH

Friedrichstr. 45

10969 Berlin

www.dns-net.de